

Vedlikehold av såpedispenser

Totalleverandør av kjøkken- og interiørbeslag

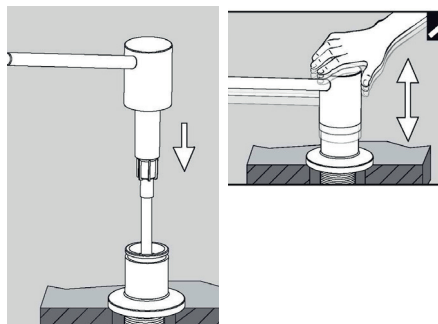
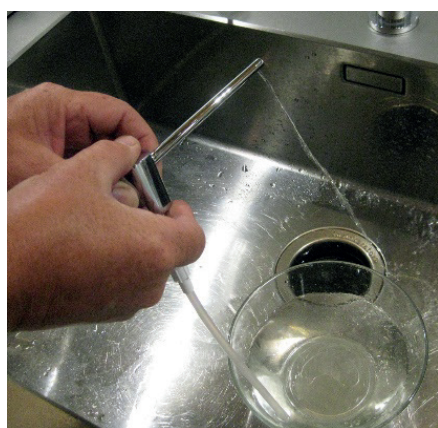
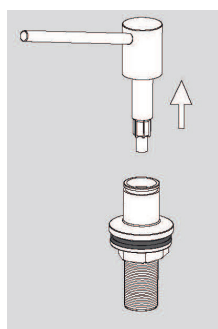
Riktig vedlikehold er viktig for lang levetid på din BLANCO såpedispenser. Såpe til oppvask er ofte tyktflytende og koagulerer lett, som for eksempel ZALO. Vi anbefaler derfor ikke å bruke ZALO Ultra oppvaskmiddel i våre dispensere.

Se våre anbefalte såpemidler i tabellen til høyre. Andre tyntflytende såpemidler kan også brukes.

NB! Husk at man **ALLTID** skal blande ut såpen med 50% vann.

Såpe / oppvaskmiddel	Anbefalt
ZALO Ultra	NEI
ZALO spray for oppvask	JA
Sunlight	JA
YES	JA

Rens av såpedispenser



- 1) Ta pumpehendel med pumpedispenseren ut av såpeflasken.
- 2) Skyll utsiden av pumpedispenseren under rennende, varmt vann. Fjern såperester og koagulert såpe fra utsiden av dispenseren.
- 3) Fyll en liten bolle med varmt vann
- 4) Plasser røret ned i det varme vannet. Pump dispenseren for å trekke varmtvannet opp gjennom røret og gjennom dispenseren
- 5) Fortsett å pumpe varmt vann gjennom pumpedispenseren til vannet strømmer fritt fra tuten på dispenseren og slik at koagulert såpe ikke blokkerer vannstrømmen.
- 6) Sett pumpehendelen med pumpedispenseren tilbake i såpeflasken.
- 7) Ved påfylling fra toppen anbefales det å blande såpe og vann først for så å bruke en trakt og fylle beholderen/flasken. Da unngår man at det blir sølt såpe i holderen som blir liggende og kan forårsake problemer over tid. Pga. vakuum i beholderen/flasken ved bruk anbefales det også at den ikke blir fylt helt full.

Bruk dispenseren igjen ved å pumpe inntil det kommer såpe.

Vi anbefaler at du gjør dette hver gang du fyller på ny såpe. Dermed sikrer du at såpen kommer gjennom rørene uhindret av koagulert såpe.

Blir dispenseren stående ubrukt over tid (ferier o.l.), bør du foreta vedlikeholdet som beskrevet over.

Såpedispensere som ikke blir vedlikeholdt som beskrevet, omfattes ikke av garanti ved eventuell korrosjon, brekkasje, e.l.